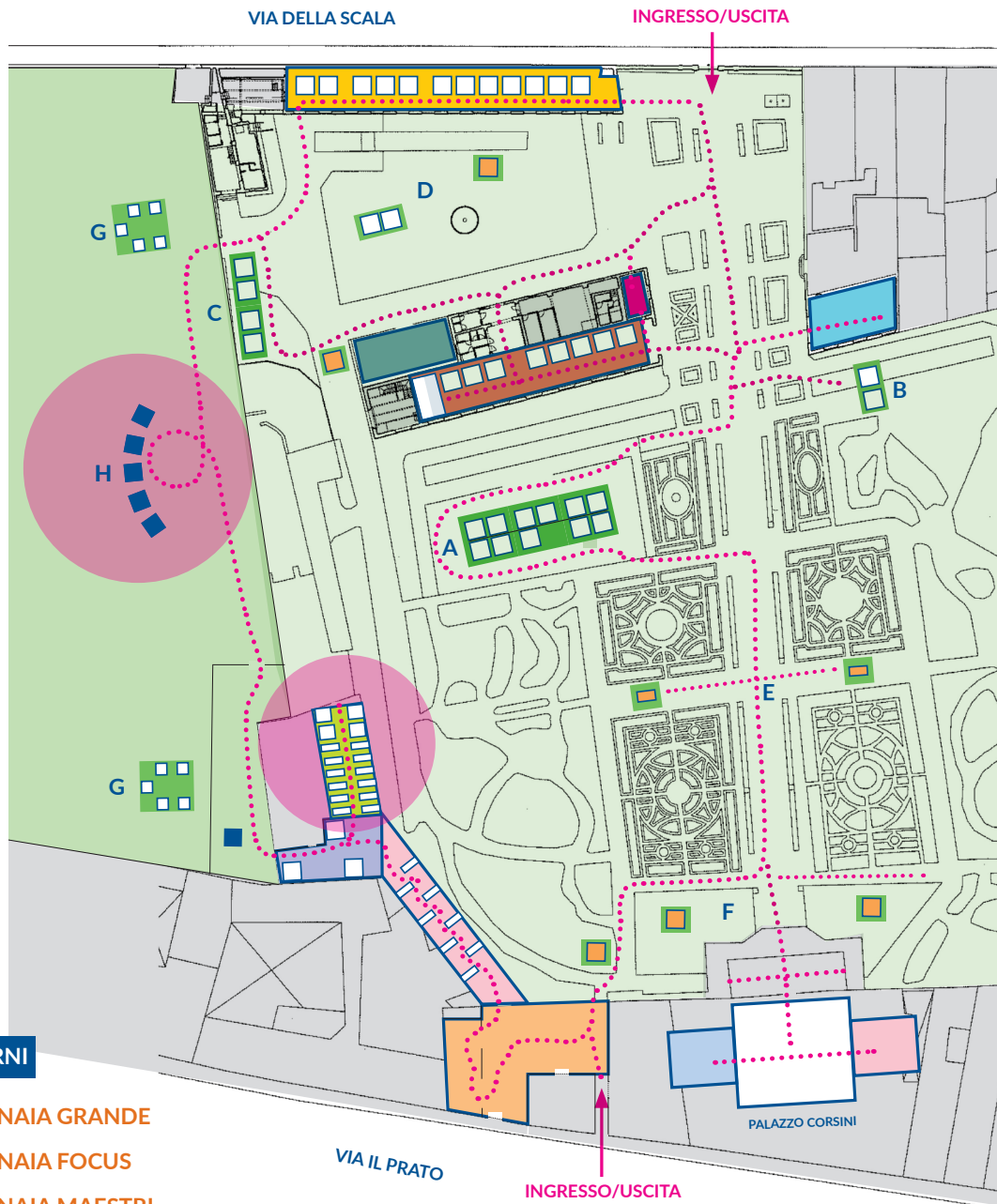




ARTIGIANATO E PALAZZO

12/14 settembre 2025

GIARDINO E PALAZZO CORSINI



SPAZI INTERNI

- LIMONAIA GRANDE
- LIMONAIA FOCUS
- LIMONAIA MAESTRI
- VETRINA
- ANDRONE
- MANICA LUNGA "NEXT GENERATION"
- ANTICAMERA DELLE SCUDERIE
- SCUDERIE "ARTIGIANI GOLOSI"
- SALE MONUMENTALI
 - SALONE DA BALLO: (138 mq) "MOSTRA PRINCIPE"
 - BOSCHERECCIA (52 mq)
 - BIBLIOTECA (51 mq)
- GIARDINETTO DELLE ROSE

SPAZI ESTERNI

- A PRATO DEL PONTICINO
- B TEATRINO DI VERZURA
- C MURO DELL'ORTO
- D FONTANA
- E VIALE DI TRAVERSO
- F PRATO AL PALAZZO
- G AZEBO SINGOLI ESCLUSIVI
- G PROGETTO SOCIALE
- H ORTO DELLE MONACHE "STREETFOOD"